

Vier Raupen  
**COMMANDER III**  
Fräse/Gleitschalungsfertiger



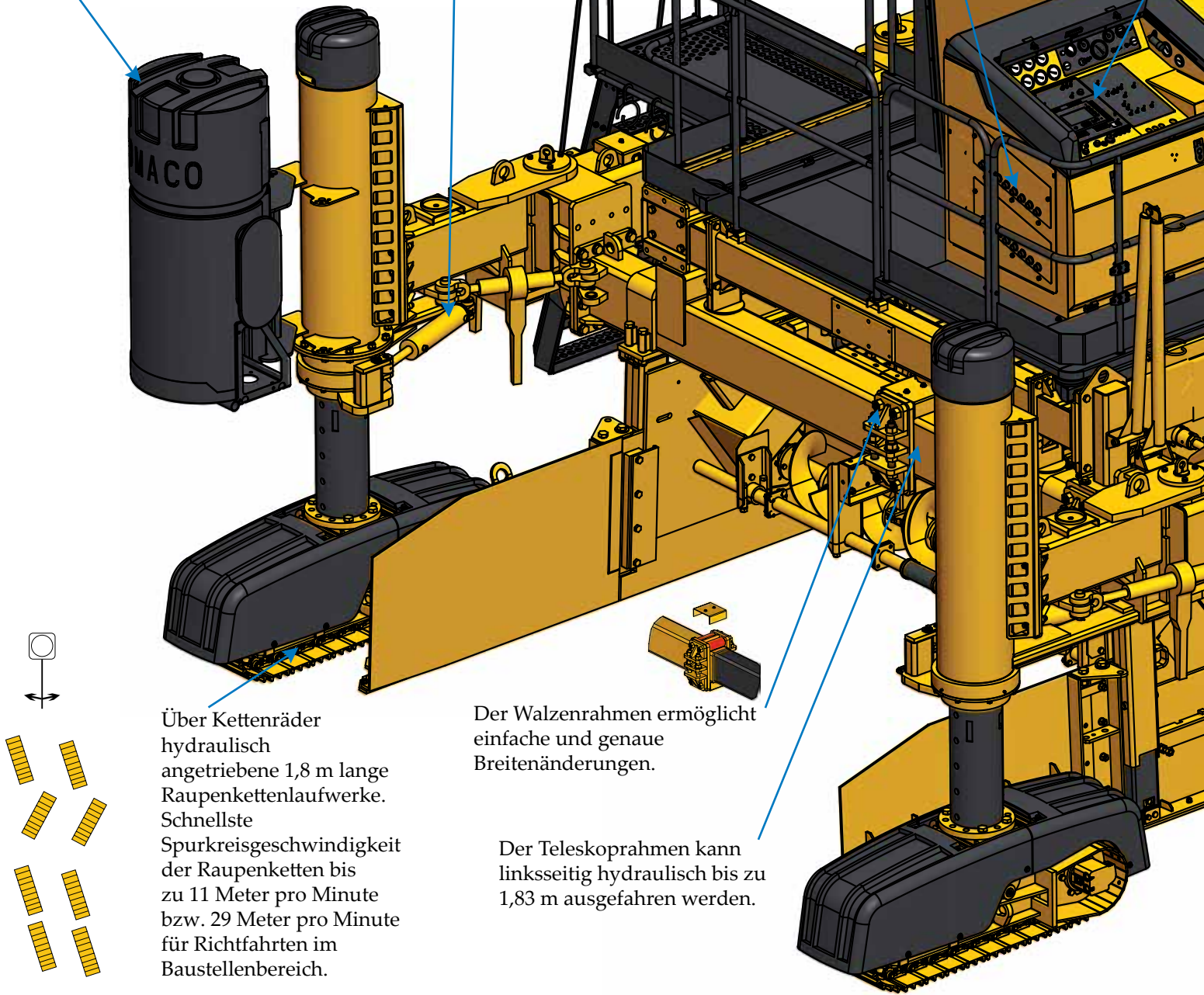
**GOMACO®**

*Weltweit führend in der Betonfertigungstechnologie*

Vibrator-Bedienungselemente  
standardmäßig mit 4  
Hydraulikkreisläufen und 4 Vibratoren;  
Kapazität bis zu 16 Vibratoren.

Exklusive „intelligente“  
Stellglieder werden für  
verlässliches Feedback der  
Lenkungssteuerung bei  
der Lenkeinrichtung über  
Drucktasten und zum Setzen  
von Parametern verwendet.

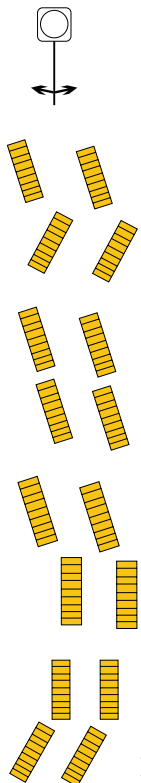
Hochdruckwassersystem.



Über Kettenräder  
hydraulisch  
angetriebene 1,8 m lange  
Raupenkettelaufwerke.  
Schnellste  
Spurkreisgeschwindigkeit  
der Raupenketten bis  
zu 11 Meter pro Minute  
bzw. 29 Meter pro Minute  
für Richtfahrten im  
Baustellenbereich.

Der Walzenrahmen ermöglicht  
einfache und genaue  
Breitenänderungen.

Der Teleskoprahmen kann  
linksseitig hydraulisch bis zu  
1,83 m ausgefahren werden.



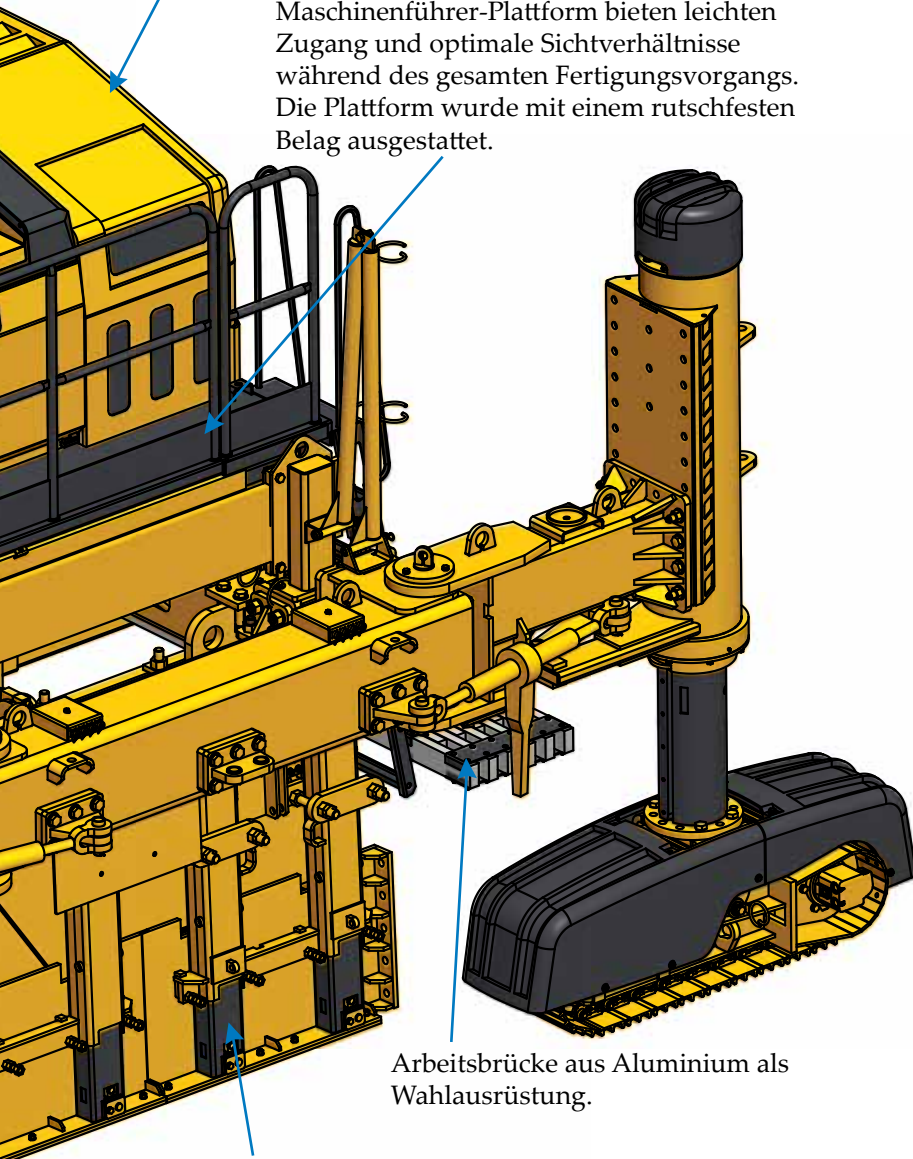
Fünf selektive Lenkbetriebsarten

# Commander III mit vier Raupen

Weist GOMACO's firmeneigene G+® Bedienelemente auf; in mehreren Sprachen bedienbar.

Glasfaser-Motorhaube und  
-Konsolenabdeckung.

Die geringe Maschinenhöhe und die  
Maschinenführer-Plattform bieten leichten  
Zugang und optimale Sichtverhältnisse  
während des gesamten Fertigungsvorgangs.  
Die Plattform wurde mit einem rutschfesten  
Belag ausgestattet.



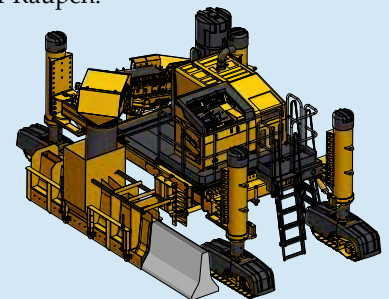
Arbeitsbrücke aus Aluminium als  
Wahlrüstung.

Druckkompensierte geteilte Seitenplatten.

Nach vorne offenes Schalteil der Serie 3100 oder 5000, Schnecke mit  
356 mm Durchmesser, Vibratoren und einstellbarer Glättungsabschnitt aus  
rostfreiem Stahl.

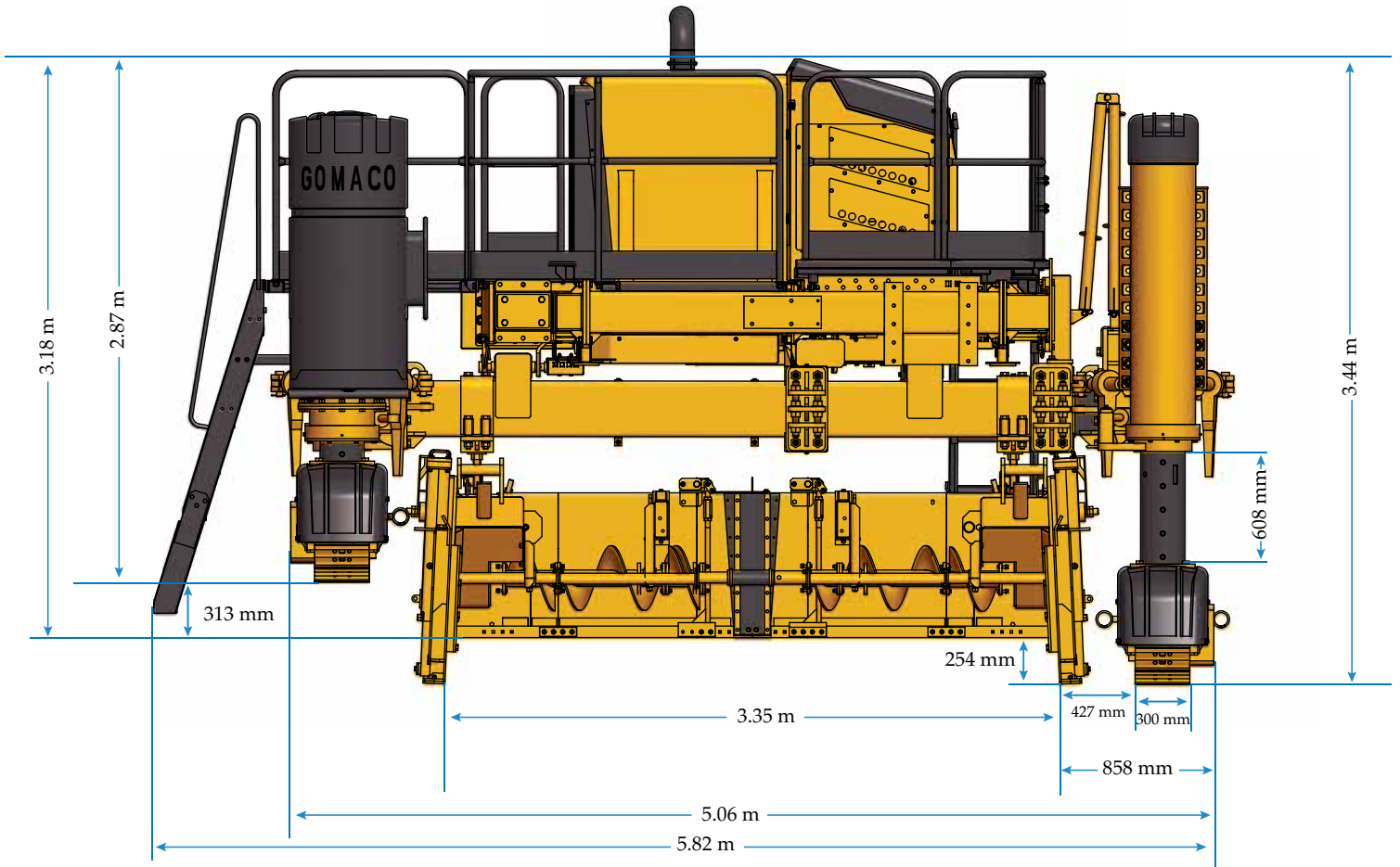
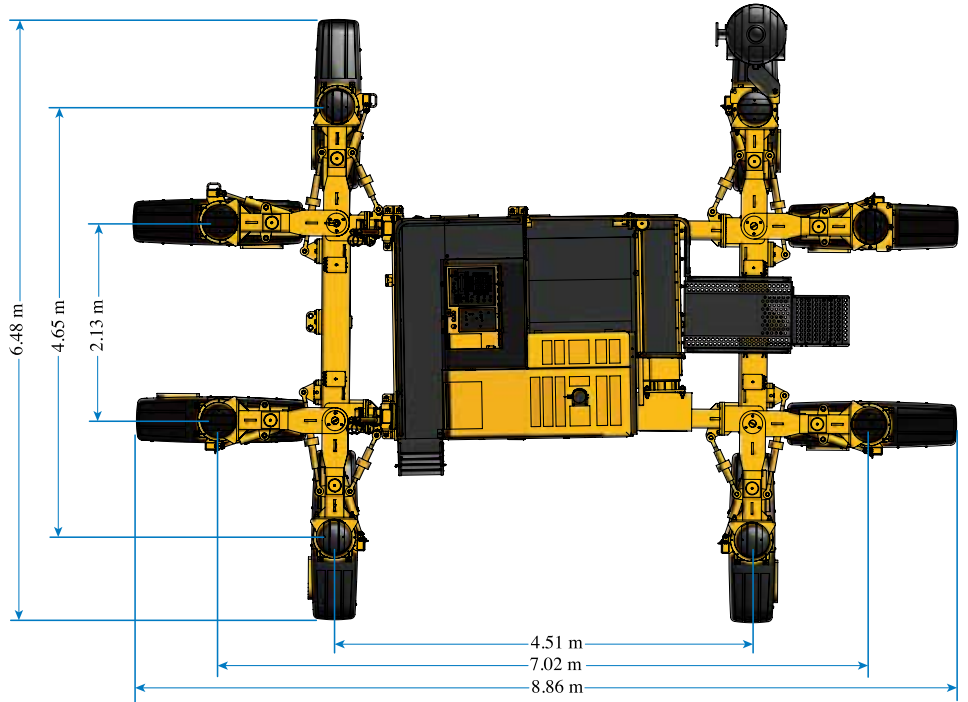
- Gleitschalungsfertiger Commander III mit Raupen, Gleitschalungsfertigung bis zu 6 m Breite und 483 mm Tiefe.
- Die Stützbeinhöhe ist hydraulisch bis zu 1067 mm und darüber hinaus manuell um 711 mm verstellbar, bis zu einer Gesamthöhe von 1778 mm.
- Lenkbarkeit aller Raupen (All-Track-Steering, ATS) spart Zeit beim Anfahren und Verlassen der Richtschnur, bei Richtfahrten im Baustellenbereich und beim Laden für den Transport. Die Fähigkeit alle Raupenketten zu lenken, ermöglicht die exakte Lenkung auf engen Radien.
- Platzierbarkeit aller Raupen (All-Track Positioning, ATP) ermöglicht das Positionieren der Stützbeine, um die Stabilität zu erhöhen und Hindernissen auszuweichen. Teleskop-Stützbein rechts vorne, motorisch schwenkbares Stützbein links vorne und motorisch verschiebbares hinteres Stützbein zur Positionierung.
- Transport mit 8,86 m Länge, 2,51 m Breite und 3,18 m Höhe.
- Das als Wahlrüstung erhältliche IDBI-Zusatzgerät von GOMACO ist ein in sich geschlossenes Gerät mit eigenem Antrieb und dient zur Einbringung von Querfugenstäben hinter dem Fertiger während der Gleitschalungsfertigung.
- Raupenketten mit Hochleistungsantrieb als Wahlrüstung für Fertigung mit Minimalabstand.
- Erweiterte Funktionen, damit Kunden verschiedene Motoren und Wahlrüstungen für die jeweiligen Projektanforderungen auswählen können.
- Schnurlose Leitsystemtechnik/3D-Steuersysteme und Laser-Technik erhältlich.

Die Gleitschalungsfertigung von Mittelschutzplanken und Brückenbrüstungen gehört zu den Standardanwendungen für den vielseitigen Gleitschalungsfertiger Commander III mit vier Raupen.





Betriebssystem exklusiv von GOMACO.



Deckblattfoto: CG-020904-D4

AUF GRUNDLAGE EINES ODER MEHR DER FOLGENDEN US- ODER AUSLANDSPATENTE HERGESTELLT: 5,190,397; 5,209,602; 5,924,817; 5,941,659; 6,099,204; 6,450,048; 2,211,331; 2,069,516; 7,044,680; 7,284,472; 7,517,171; 7,845,878; 7,850,395; UND PATENTE ANGEMELDET.

GOMACO und G+ sind eingetragene Marken der GOMACO Corporation.

Die GOMACO Corporation behält sich das Recht vor, ohne vorherige Bekanntgabe jederzeit technische Verbesserungen von Konstruktion und Werkstoffen und/oder Änderungen der Spezifikationen ausführen zu können, ohne Verpflichtungen einzugehen, die sich aus solchen Änderungen ergeben. Die Leistungsdaten basieren auf Durchschnittswerten und können von Maschine zu Maschine unterschiedlich sein.

Printed in U.S.A. © 2013 (3 SH3-GERMAN) GOMACO Corporation - CIII4TrackGerman4pg

**Hauptgeschäftssitz**  
 GOMACO Corporation  
 121 E State Highway 175  
 PO Box 151  
 Ida Grove, IA USA 51445  
 Ph: 712-364-3347  
 Fax: 712.364.3986  
 International Fax: 712.364.4717  
 E-mail: info@gomaco.com

**GOMACO International Ltd.**  
 Units 14 & 15, Avenue 1,  
 Station Lane, Witney, Oxford  
 OX28 4XZ England  
 Ph: 44. (0)1993 705100  
 Fax: 44. (0)1993 704512  
 E-mail: pavinguk@gomaco.com