

# **GP-2400** Gleitschalungsfertiger



# **GOMACO®**

*Weltweit führend in der Betonfertigungstechnologie*

# Mit Vier Raupen GP-2400

Exklusive „intelligente“ Stellglieder werden für verlässliches Feedback der Lenkungssteuerung bei der Lenkeinrichtung über Drucktasten und zum Setzen von Parametern verwendet.

Die Stützbeine können nach außen geschwenkt werden, um die Mobilität zu erhöhen und das Laden für den Transport zu erleichtern.

Weist GOMACOs firmeneigene G+ Bedienelemente auf; in mehreren Sprachen bedienbar.

Standardmäßig mit 10 Vibratoren und 18 Vibratorkreisen.

Raupenkettenschuttlügel bieten zusätzlichen Schutz.

Hydraulische, mit der Maschinenbewegung synchronisierte Vibratoren.

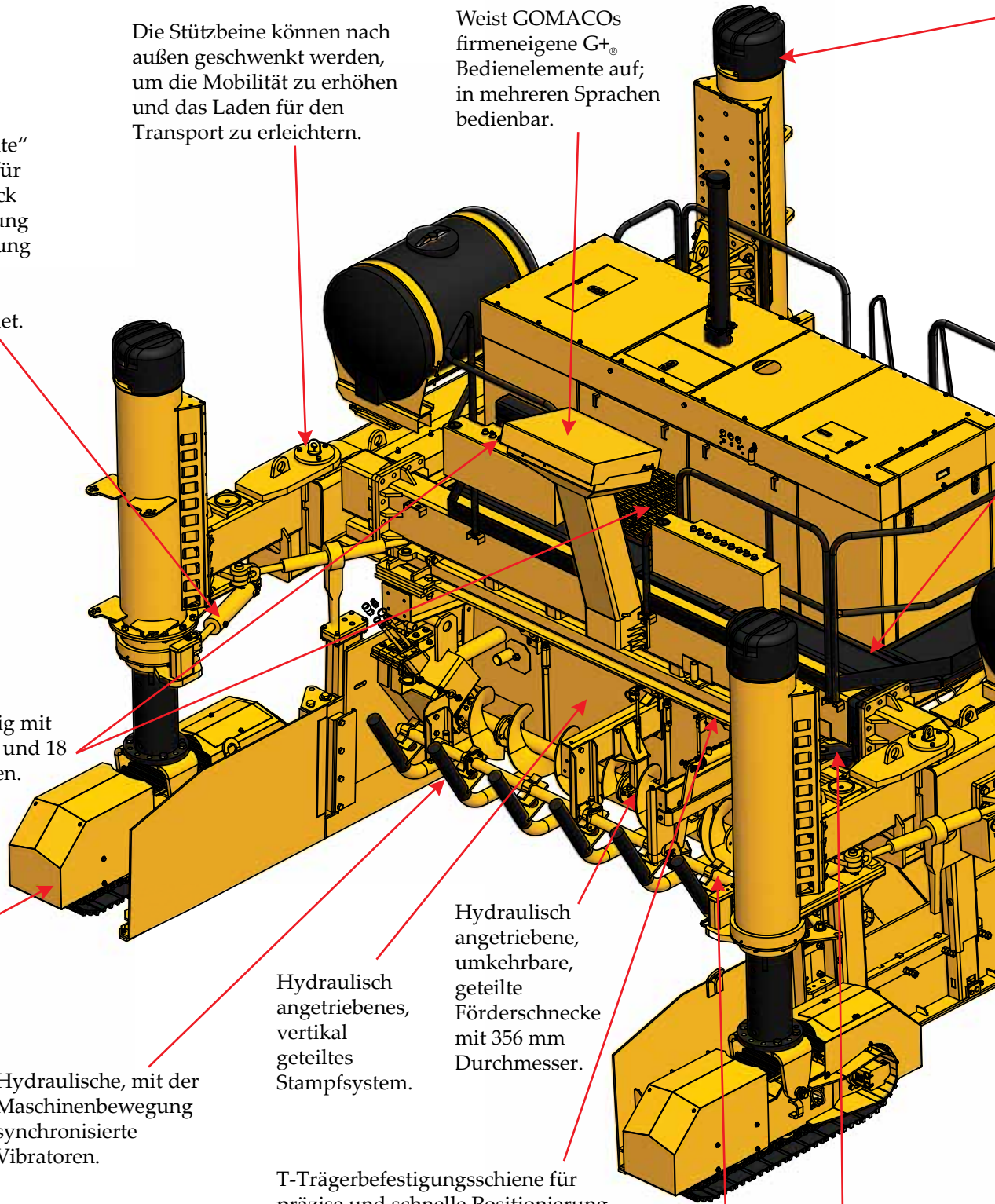
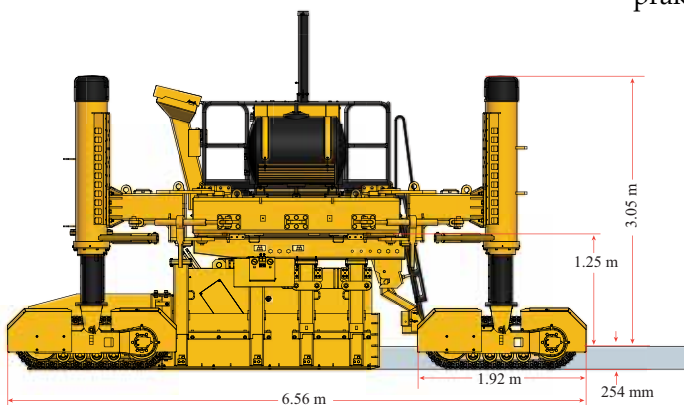
Hydraulisch angetriebenes, vertikal geteiltes Stampfsystem.

Hydraulisch angetriebene, umkehrbare, geteilte Förderschnecke mit 356 mm Durchmesser.

T-Trägerbefestigungsschiene für präzise und schnelle Positionierung des Schalteils, Schnellmontage und praktisches Abnehmen des Schalteils.

Vibratorhub.

Teleskoprahmen kann linksseitig bis zu 1.98 m ausgefahren werden.



# GP-2400

Extrem robuste Stützbeinkappen schützen die Komponenten.

U-förmige Plattform ist ideal für den Bediener und bietet einfachen Zugang, eine rutschsichere Oberfläche und optimale Sicht für den Bediener.

Manuelle Stützbein-Höhenverstellung.

Hydraulische Stützbein-Höhenverstellung bis zu 1067 Millimeter.

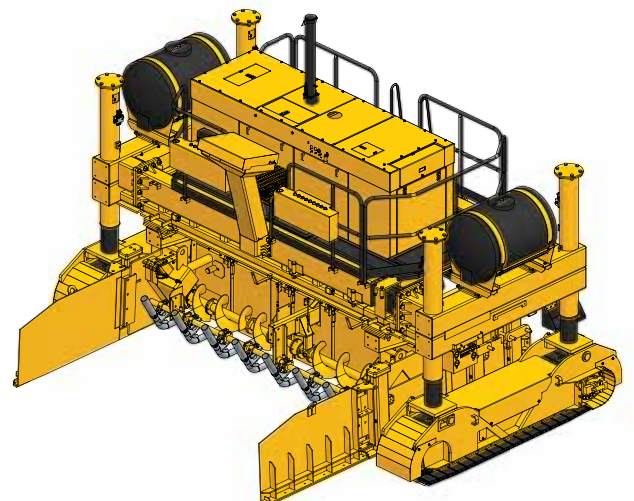
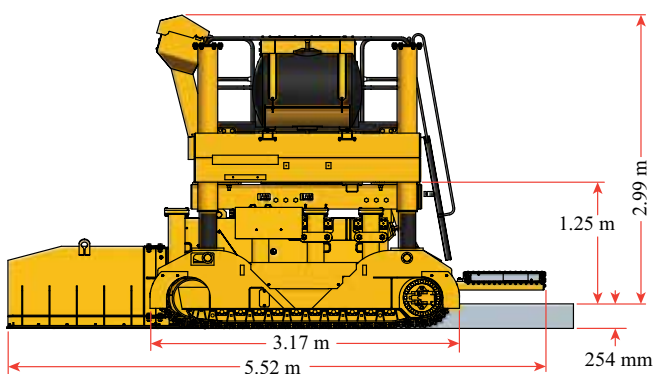
Arbeitsbrücke aus Aluminium.

Über Kettenräder hydraulisch angetriebene Raupenkettlaufwerke Geschwindigkeit mit zwei Raupen variabel bis zu 32 Meter pro Minute, Geschwindigkeit mit vier Raupen variabel bis zu 29 Meter pro Minute.

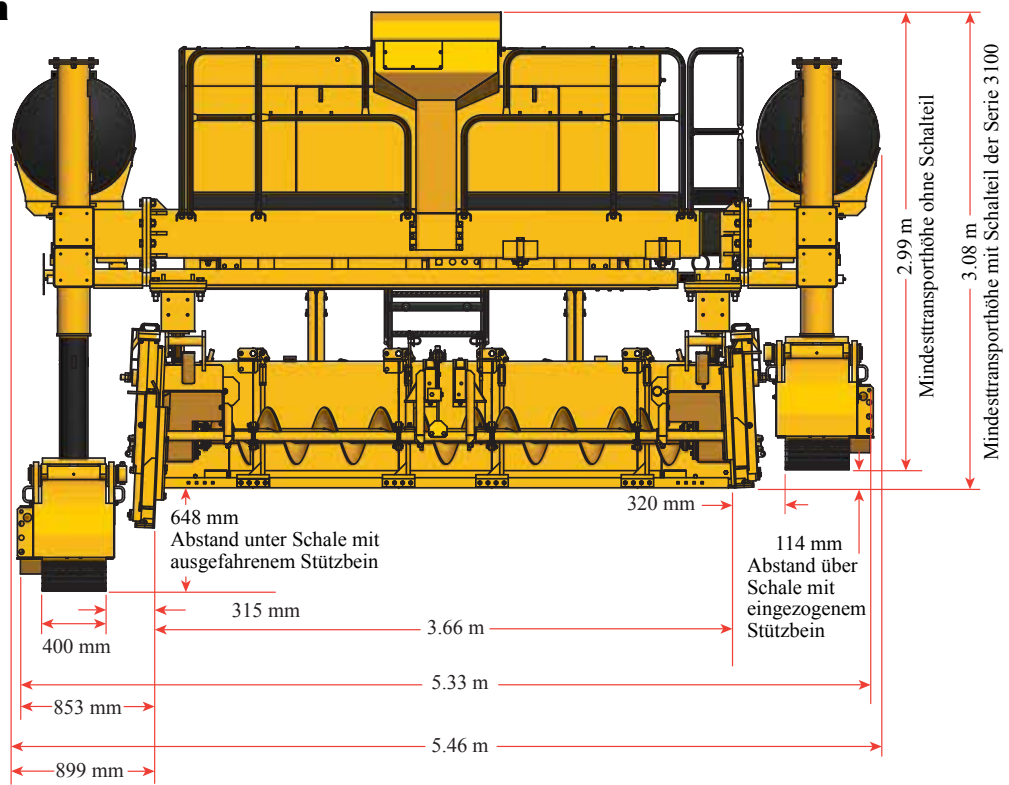
Hydraulisch druckkompensierte Seitenplatten mit Einstellungen bis zu 483 mm.

Zwei 378,5-l-Wassertanks. Hochdruckwassersystem zur Reinigung.

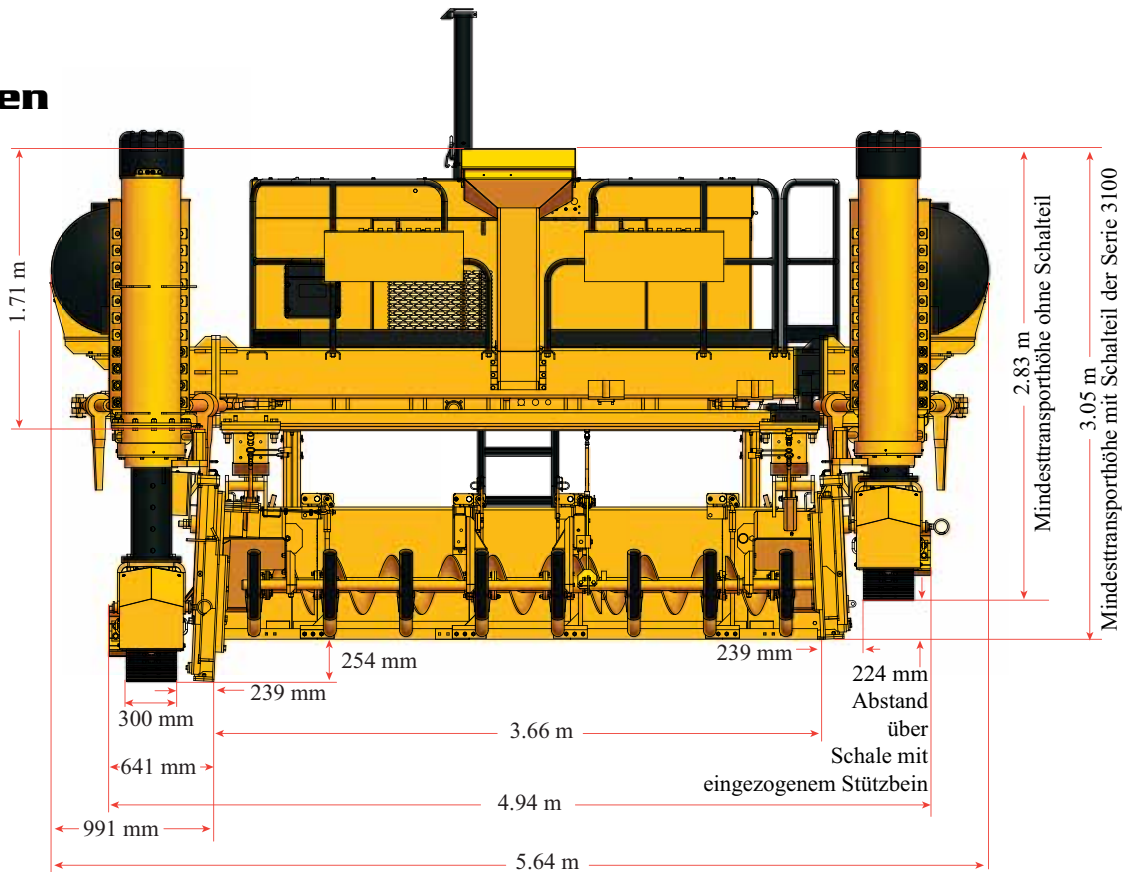
- Rechts- oder linksseitige Leitplankenfertigung durch Fertiger mit vier Raupen.
- Bis zu 5 Meter breite Deckenfertigung.
- Verfügt über ein nach vorne offenes Schalteil der Serie 3100 mit hydraulisch angetriebener, geteilter Förderschnecke mit 356 mm Durchmesser und Drehzahlen bis zu 66,8 1/min.
- In strategischen Bereichen der Maschine sind Not-Aus-Tasten angebracht.
- Mindesttransport-Abmessungen für Maschinen mit zwei Raupen: 5,46 Meter Länge, 3,17 Meter Breite und 3,08 Meter Höhe bei angebrachtem Schalteil der Serie 3100. Mindesttransport-Abmessungen für Maschinen mit vier Raupen: 9,02 Meter Länge, 3,11 Meter Breite und 3,05 Meter Höhe bei angebrachtem Schalteil der Serie 3100.



## Mit Zwei Raupen



## Mit Vier Raupen



Deckblattfoto: HW-061034-D19

AUF GRUNDLAGE EINES ODER MEHR DER FOLGENDEN US- ODER AUSLANDSPATENTE HERGESTELLT: 5,190,397; 5,209,602; 5,924,817; 5,941,659; 6,099,204; 6,450,048; 2,211,331; 2,069,516; 7,044,680; 7,284,472; 7,517,171; 7,845,878; 7,850,395; UND PATENTE ANGEMELDET.

GOMACO und G+ sind eingetragene Marken der GOMACO Corporation.

Die GOMACO Corporation behält sich das Recht vor, ohne vorherige Bekanntgabe jederzeit technische Verbesserungen von Konstruktion und Werkstoffen und/oder Änderungen der Spezifikationen ausführen zu können, ohne Verpflichtungen einzugehen, die sich aus solchen Änderungen ergeben. Die Leistungsdaten basieren auf Durchschnittswerten und können von Maschine zu Maschine unterschiedlich sein.

Printed in U.S.A. © 2013 (3 SH3-GERMAN) GOMACO Corporation - 2400German4pg



Weltweit führend in der Betonfertigungstechnologie

**Hauptgeschäftssitz**  
 GOMACO Corporation  
 121 E State Highway 175  
 PO Box 151  
 Ida Grove, IA USA 51445  
 Ph: 712-364-3347  
 Fax: 712.364.3986  
 International Fax: 712.364.4717  
 E-mail: info@gomaco.com

**GOMACO International Ltd.**  
 Units 14 & 15, Avenue 1,  
 Station Lane, Witney, Oxford  
 OX28 4XZ England  
 Ph: 44. (0)1993 705100  
 Fax: 44. (0)1993 704512  
 E-mail: pavinguk@gomaco.com