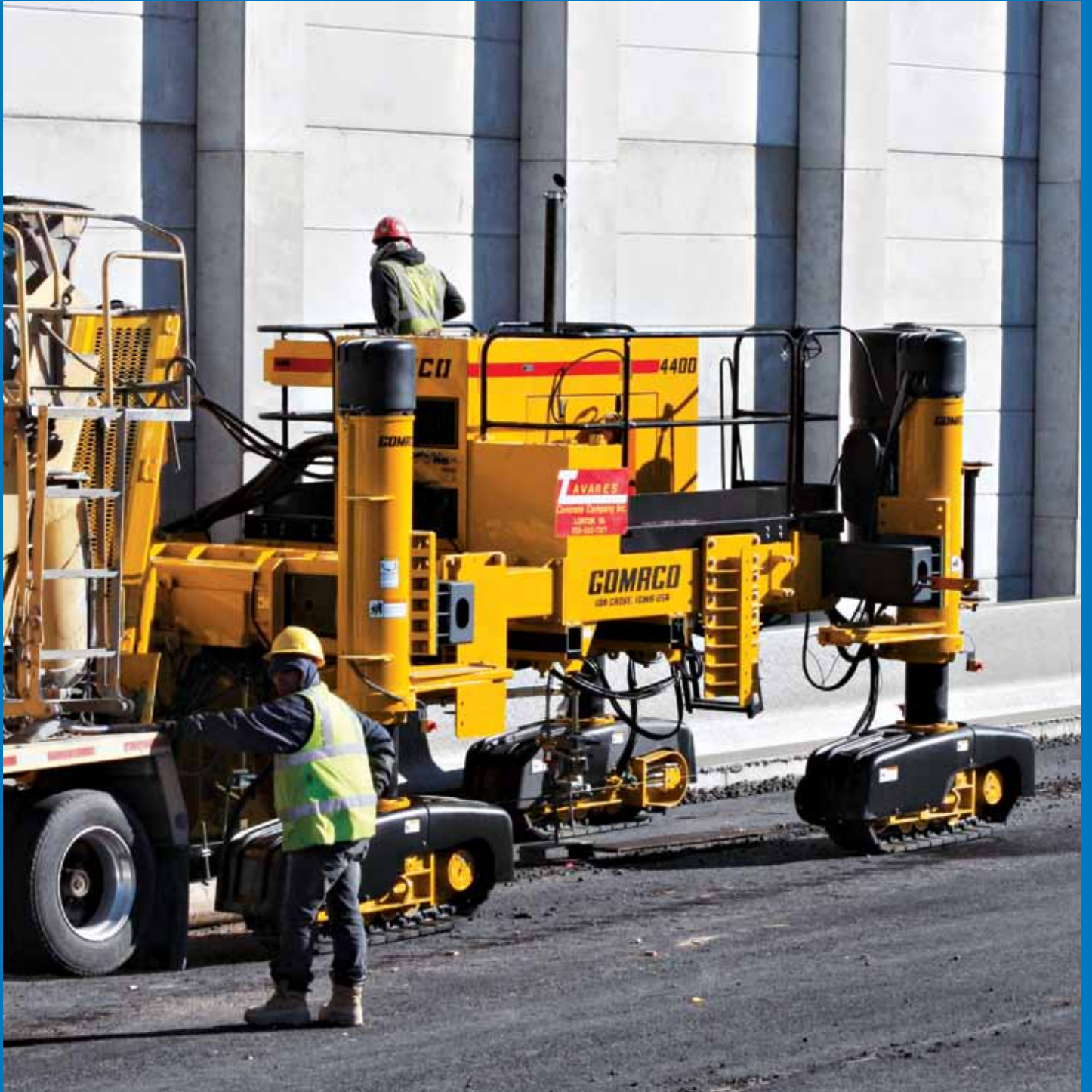


4400

Leitbarrierenfertiger



GOMACO®

Weltweit führend in der Betonfertigungstechnologie

U-förmiger Bedienungsstand weist Schwingungsdämpfung auf und bietet der Arbeitskraft eine bequeme Position über dem Arbeitsbereich.

Hydraulische Stützbein-Höhenverstellung: 914 mm, manuelle Verstellung: 203 mm.

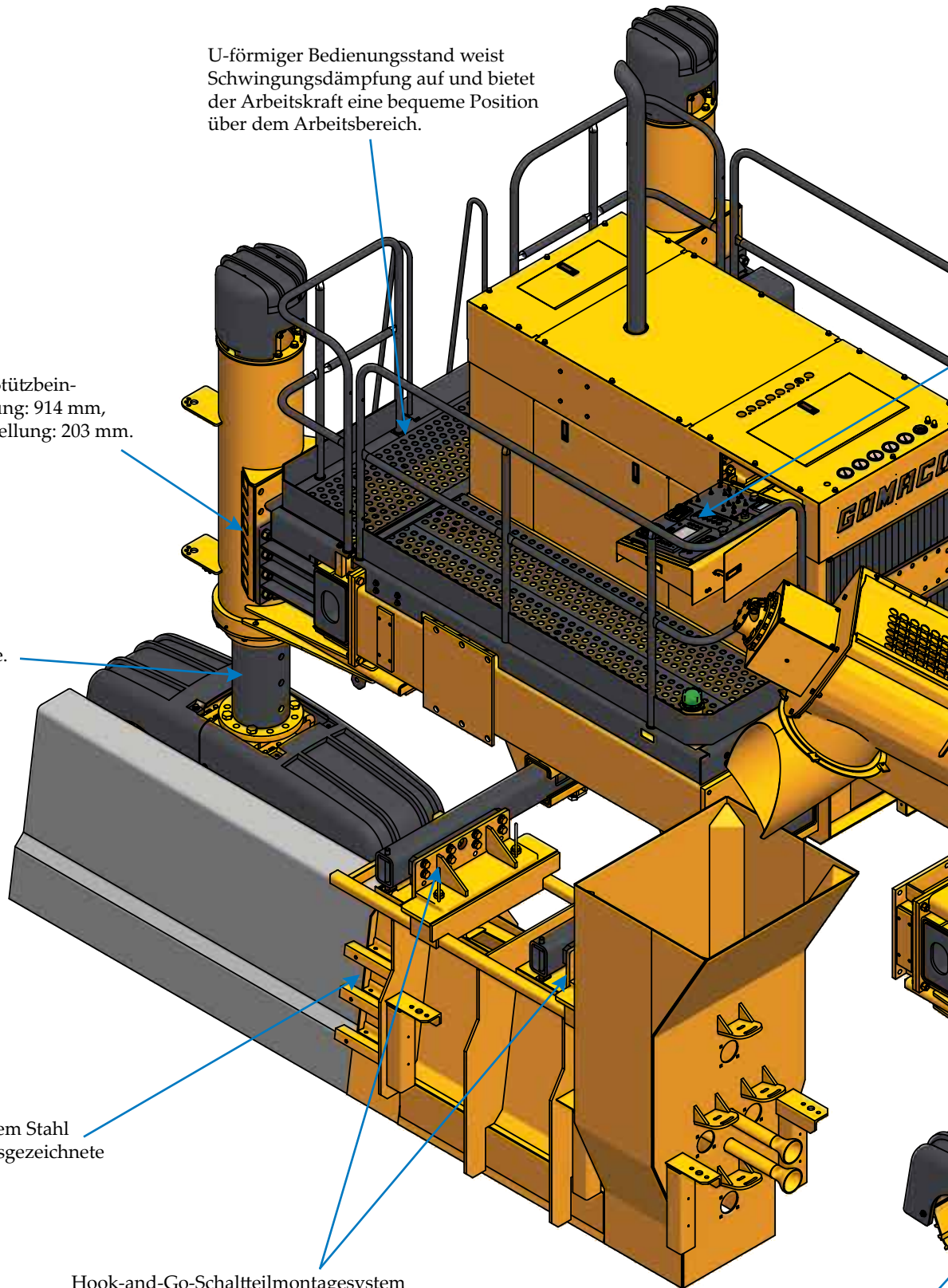
Stützbeine in Kolbenbauweise.

Glättungsabschnitt aus rostfreiem Stahl exklusiv von GOMACO für ausgezeichnete Endbearbeitung.

Hook-and-Go-Schaltteilmontagesystem für Leitplanken zum schnellen Montieren von bis zu 1000 Millimeter hohen Schaltein. (Seitenmontageoption für Leitplanken verfügbar, die höher als 1000 Millimeter sind, bzw. für vorhandene Schaltein.)

Vier über Kettenräder hydraulisch angetriebene Raupenkettelaufwerke mit 1,56 m Länge.

Arbeitsgeschwindigkeit bis zu 11 Meter pro Minute bzw. 30 Meter pro Minute für Richtfahrten im Baustellenbereich.



- Rechts- und linksseitige Gleitschalungsfertigung.
- Für Kraftstoffeffizienz leistungsoptimierter Motor bietet ungefähr 18-stündige Leitplanken-Dauerproduktion.
- Motor-Kühlungspaket mit hoher Kapazität wurde für Geräuschdämpfung konstruiert und bietet eine der leisesten Arbeitsplattformen in der Branche.
- Transport mit 2,32 m Breite, 8,38 m Länge und 2,56 m Höhe.
- Als Wahlausrüstung erhältliche Schalteile für Leitplanken, Brüstungen, Bordkanten mit Rinnstein sowie Gehsteige mit bis zu 2,5 Meter Breite.

Steuerkonsole seitlich verschiebbar, um optimale Steuerung durch die Arbeitskraft und Rundumsicht bei links- und rechtsseitigem Fertigungsvorgang zu bieten.

Weist GOMACOs firmeneigene G+[®] Bedienelemente auf; in mehreren Sprachen bedienbar.

Front and rear telescoping legs on both sides.

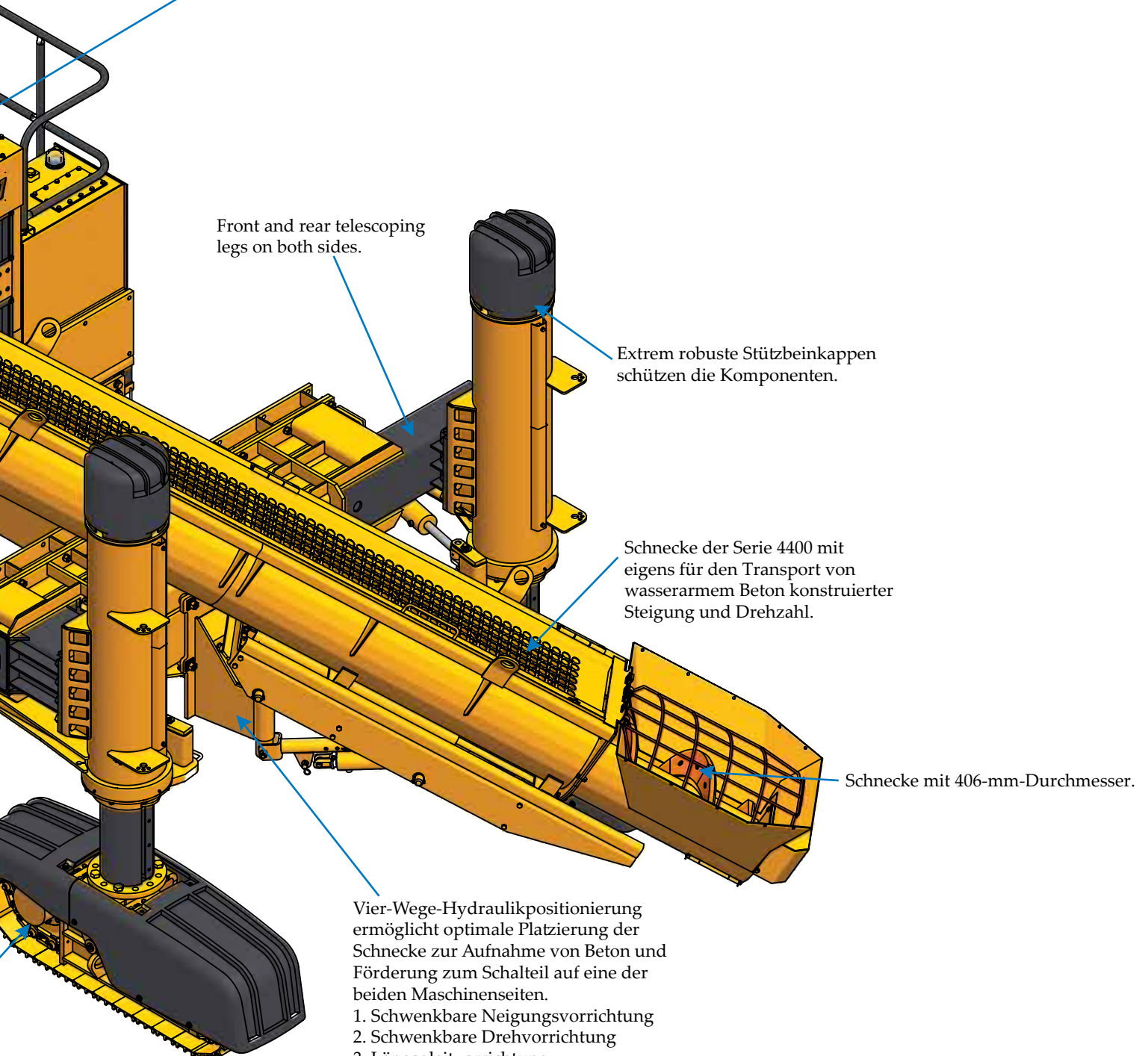
Extrem robuste Stützbeinkappen schützen die Komponenten.

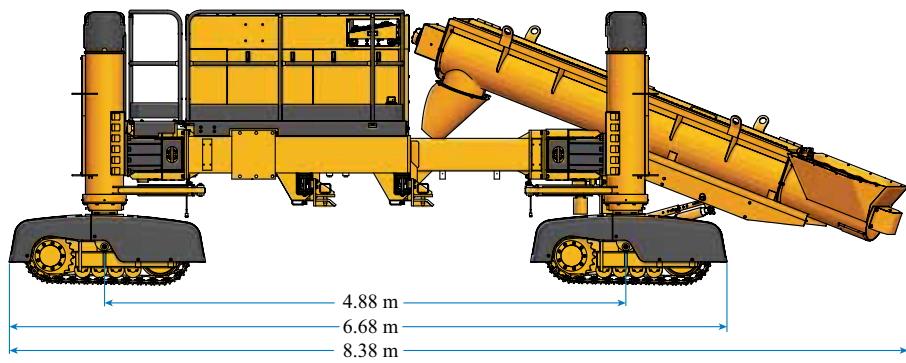
Schnecke der Serie 4400 mit eigens für den Transport von wasserarmem Beton konstruierter Steigung und Drehzahl.

Schnecke mit 406-mm-Durchmesser.

Vier-Wege-Hydraulikpositionierung ermöglicht optimale Platzierung der Schnecke zur Aufnahme von Beton und Förderung zum Schalteil auf eine der beiden Maschinenseiten.

1. Schwenkbare Neigungsvorrichtung
2. Schwenkbare Drehvorrichtung
3. Längsgleitvorrichtung
4. Seitenversatz



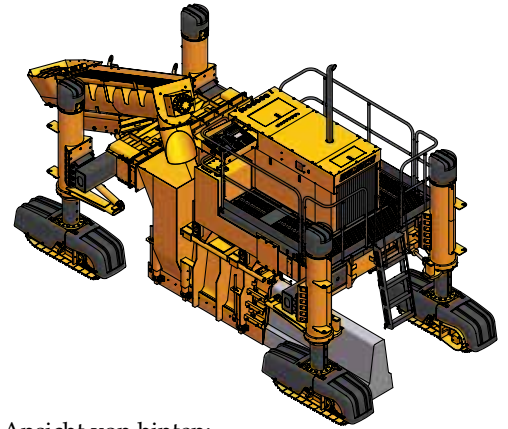
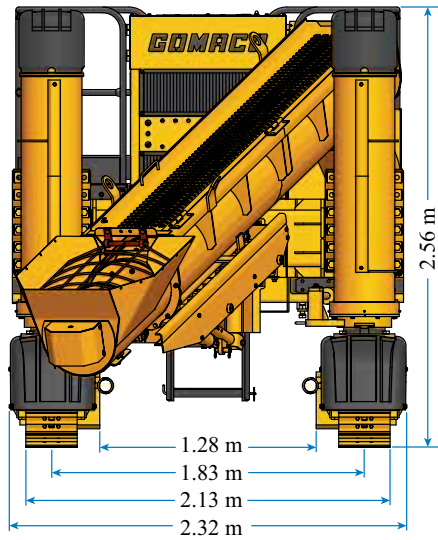


Transport- abmessungen -

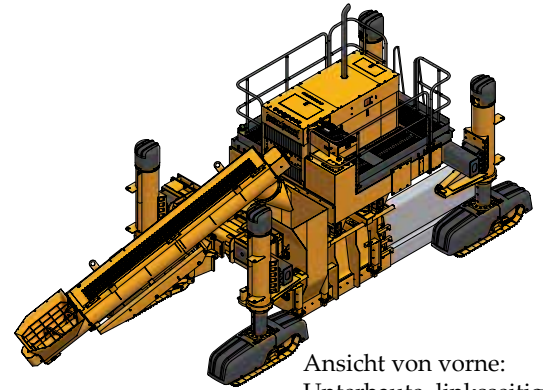


Das Modell 4400 wird für den Versand in einen Container verladen.

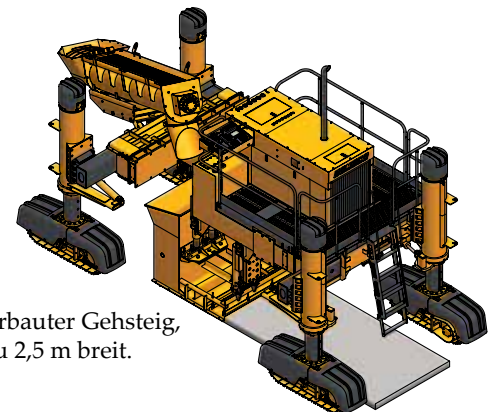
SH-021104-D6



Ansicht von hinten:
Unterbaute, linksseitige
Betonierfähigkeit – maximale
Hochbarrierenhöhe von
1000 mm. Schalteile können
auch für rechtsseitiges
Betonieren unterbaut
werden.

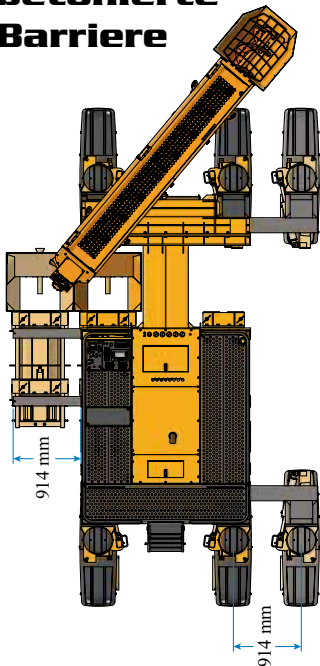


Ansicht von vorne:
Unterbaute, linksseitig
Betonierfähigkeit
– maximale
Hochbarrierenhöhe von
1000 mm.

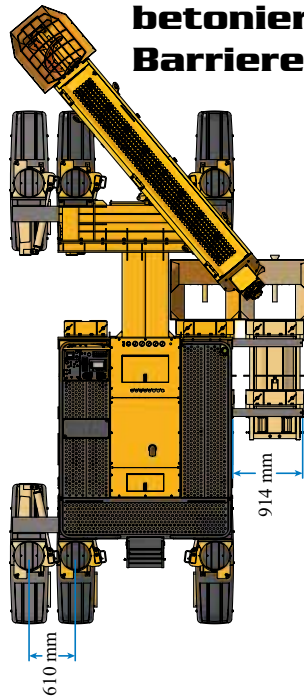


Unterbauter Gehsteig,
bis zu 2,5 m breit.

Linksseitig betonierte Barriere



Rechtsseitig betonierte Barriere



Deckblattfoto: HW-060713-D7

AUF GRUNDLAGE EINES ODER MEHR DER FOLGENDEN US- ODER AUSLANDSPATENTE HERGESTELLT: 5,190,397; 5,209,602; 5,924,817; 5,941,659; 6,099,204; 6,450,048; 2,211,331; 2,069,516; 7,044,680; 7,284,472; 7,517,171; 7,845,878; 7,850,395; UND PATENTE ANGEMELDET.

GOMACO und G+ sind eingetragene Marken der GOMACO Corporation.

Die GOMACO Corporation behält sich das Recht vor, ohne vorherige Bekanntgabe jederzeit technische Verbesserungen von Konstruktion und Werkstoffen und/oder Änderungen der Spezifikationen ausführen zu können, ohne Verpflichtungen einzugehen, die sich aus solchen Änderungen ergeben. Die Leistungsdaten basieren auf Durchschnittswerten und können von Maschine zu Maschine unterschiedlich sein.

Printed in U.S.A. © 2013 (3 SH3-GERMAN) GOMACO Corporation - 4400German4pg



Weltweit führend in der Betonfertigungstechnologie

Hauptgeschäftssitz
GOMACO Corporation
121 E State Highway 175
PO Box 151
Ida Grove, IA USA 51445
Ph: 712-364-3347
Fax: 712.364.3986
International Fax: 712.364.4717
E-mail: info@gomaco.com

GOMACO International Ltd.
Units 14 & 15, Avenue 1,
Station Lane, Witney, Oxford
OX28 4XZ England
Ph: 44. (0)1993 705100
Fax: 44. (0)1993 704512
E-mail: pavinguk@gomaco.com